

物件名	梅田清和ビル [1階]
所在地	大阪市北区芝田2丁目6-30
建物	鉄骨・鉄筋コンクリート 地上8階・塔屋1階
交通	・阪急・地下鉄御堂筋線 梅田駅より徒歩3分 ・JR大阪駅より徒歩5分
事務所概要	1階部分 322.98㎡(97.70坪)
築年	1982年2月
賃貸条件	賃料(@36,000円) 3,517,200円 共益費(@4,000円) 390,800円 計 3,908,000円 保証金 賃料×12カ月 敷引 なし 【(但し、原状回復義務あり)】
	・エレベーター2基(リニューアル済) ・24時間機械警備(セコム)完備 ・各室個別空調(リニューアル済) ・光ケーブル引込済(NTT) ・立体駐車場有(30台:有料)
入居	入居可能
備考	1999年6月耐震診断済 消費税は別途かかります。 ★袖看板別途費用必要 ★テナントサイン2,000円/月(別途盤面作成費必要)

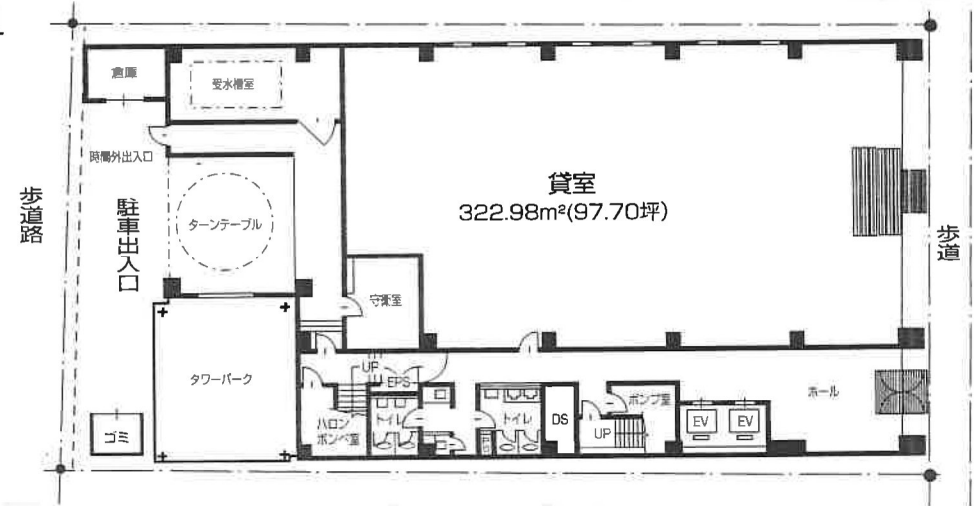
### 賃貸不動産案内書

- ◎大阪の新しい玄関口 うめきた「グランフロント大阪」周辺エリアに立地！
- ◎ビジネス・商業活動の拠点として便利なロケーション
- ◎ 鉄道各線からも好アクセスな駅近！  
阪急・地下鉄御堂筋線「梅田」より徒歩約3分  
JR線「大阪駅」より徒歩約5分
- ◎玄関ホール リニューアル工事済  
(平成27年5月)
- ◎エレベーター リニューアル工事済  
(平成27年8月)
- ◎空調機 リニューアル工事済【個別空調】  
(令和5年4月)



阪急・地下鉄御堂筋線「梅田」駅徒歩2分  
JR線「大阪」駅徒歩3分

【1階】



<物件名>  
**「梅田清和ビル」**  
 大阪市北区芝田2丁目6番30番